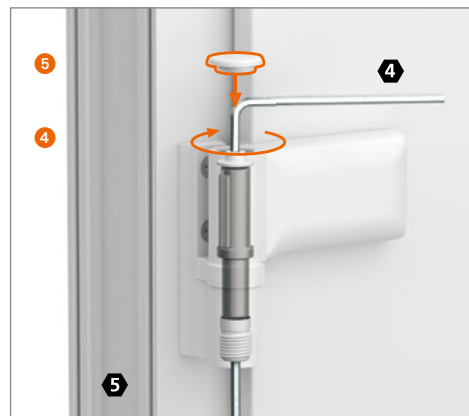
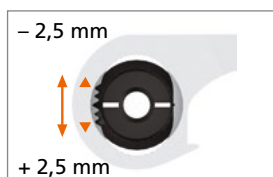
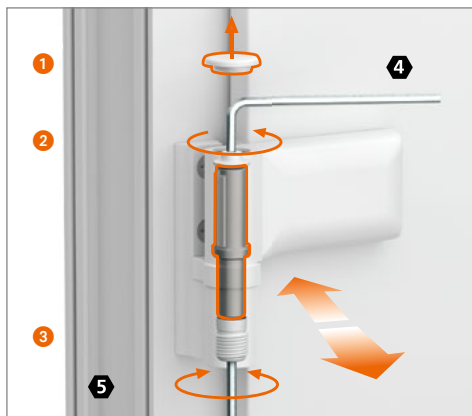


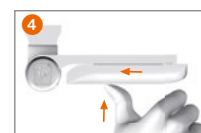
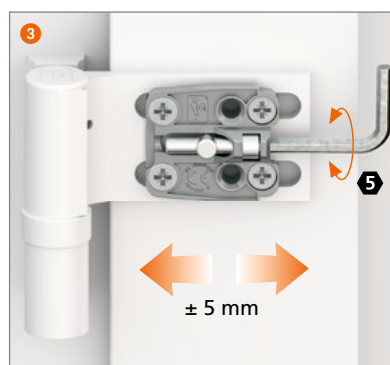
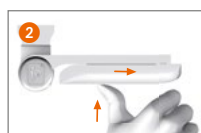
Instrucciones de regulación
Istruzioni di regolazione
Instruções de regulagem

Regulación solo por un experto con experiencia.
 Regolazione solo da un esperto con esperienza.
 Regulagem somente por um especialista com experiência.

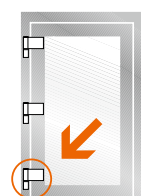
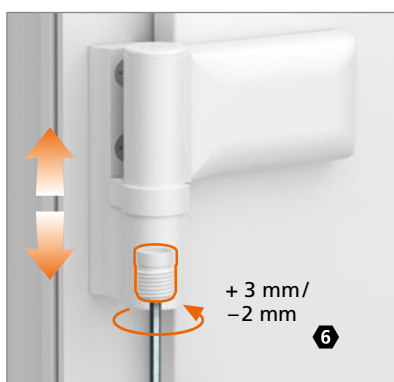
Regulación de presión de cierre · Regolazione della pressione sulla guarnizione · Regulagem pressão na verdação



Regulación horizontal · Regolazione orizzontale · Regulagem horizontal



Regulación vertical · Regolazione verticale · Regulagem vertical



Nota:

El peso de la puerta siempre se debería apoyar en la bisagra inferior. Las bisagras superiores solo se ajustan en función de la inferior.

Attenzione:

la cerniera inferiore deve portare il peso, portare le cerniere superiori solo in appoggio.

Atenção:

a dobradiça de baixo deve portar o peso, apenas reajustar as dobradiças de cima.

¡Cojinetes de material sintético, libre de mantenimiento – **no lubrificar en ningún caso!**

Buccola cuscinettata in materiale sintetico – **non lubrificare mai!**

Bucha de apoio de material sintético – **em nenhum caso lubrificar!**

